



北沢ビューロー



ボランティアだより

2025年

2月

世田谷ボランティア協会は、1981年に設立された民間のボランティア活動推進機関です。
区内に5つある、ボランティア活動の相談を受け付ける地域拠点の1つが「北沢ボランティアビューロー」です。
ボランティアしたい人とボランティアを必要としている人や団体をコーディネートし、活動のご相談に応じています。

発行：(社福)世田谷ボランティア協会 北沢ボランティアビューロー 〒154-0022 世田谷区梅丘1-8-9 TEL.03-3420-2520

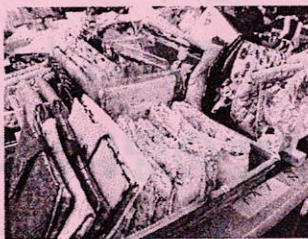
2月16日(日) てしごとカフェ



梅まつりへ出店

せたがや梅まつり《2/8(土)~3/2(日)》に今年は

2月16日(日) 10時~15時予定に参加します。



北沢ボランティアビューローの【てしごとカフェ】が素敵な手作り品を販売します。ぜひ、羽根木公園まで散歩がてら、いらしてください。お待ちしております。

社会福祉法人 世田谷ボランティア協会

北沢ボランティアビューロー

住所：〒154-0022 世田谷区梅丘1-8-9
(小田急線「梅ヶ丘駅」南口より徒歩5分)

TEL：03-3420-2520 FAX：03-3706-2854

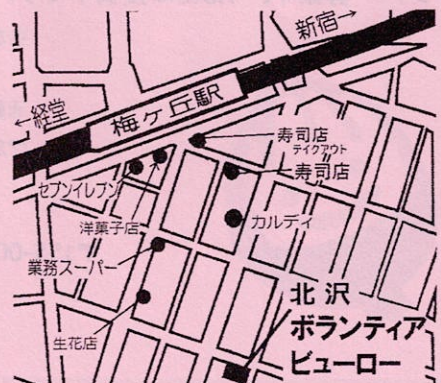
メール：kitabora@otagaisama.or.jp

ブログ：<http://blog.canpan.info/bureau/>

開館時間：10時~17時(日曜日・祭日を除く)

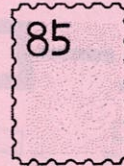


世田谷ボランティア協会 ホームページ



ぷらっと ～使用済み切手整理ボランティア～

何かボランティア活動をしたいと思っている方、
ちょっと時間がある方、ぷらっと北沢ビューロー
まで足を運んでみませんか？
切手整理のお手伝いにご協力下さい。



第1・第3木曜日: 2/6・2/20・3/6
時間: 10:30～12:00 北沢ボランティアビューロー2階

整理した切手は世田谷ボランティア協会からまとめて福祉施設に寄付し、施設の運用に役立てています。使用済み切手も集めています。開館時間内でしたら、いつでも持込み可能です。少量・郵送でもOKです。

認知症マフ（ケアマフ）をつくろう！

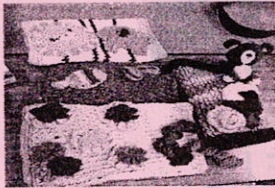
北沢ボランティアビューローでマフ作りカフェを開いています。
マフに興味のある方、作り方を知りたい方、マフを編みながら
おしゃべりしたり、作り方を教え合ったりしながらボランティアを
しましょう。

2月8日(土)・3月1日(土)・4月5日(土)

13:30～16:00

北沢ボランティアビューロー1階
参加費: 100円(資料・茶菓)

問合せ: 北沢ボランティアビューロー
03-3420-2520



北沢ボランティアビューローで活動しているグループ紹介

ボランティアグループ

TOY工房どんぐり

布おもちゃを

障がい児のために企画デザイン製作し
受注・貸出しているグループです。
メンバー募集中。noteに投稿中です。



主な活動日 月・水・金11:00-16:30
(ホームページで確認して下さい)

活動場所

〒154-0022 世田谷区梅丘1-8-9

北沢ボランティアビューロー

連絡先・倉庫

〒155-0033 東京都世田谷区代田6-11-14

<http://toy-donguri.net>

[mail / toydonguri@gmail.com](mailto:mail/toydonguri@gmail.com)



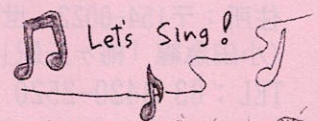
予告

ご近所カフェ

3月15日(土)

あなたの思い出の
歌と一緒に歌ってみ
ませんか? Part5

お楽しみに



北沢ボランティアビューロー 03-3420-2520 【月～土曜 10時～17時】