



北沢ビューロー



ボランティアだより

2026年

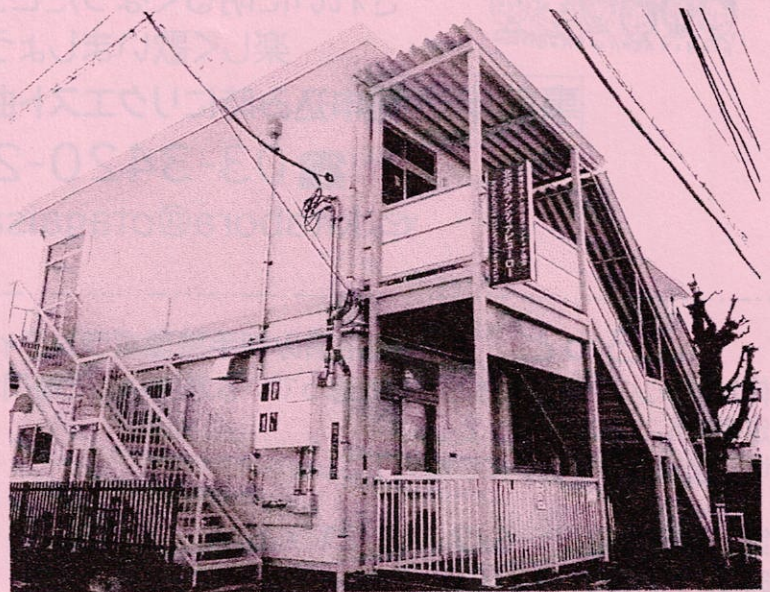
5

月号

世田谷ボランティア協会は、1981年に設立された民間のボランティア活動推進機関です。区内に5つある、ボランティア活動の相談を受け付ける地域拠点の1つが「北沢ボランティアビューロー」です。ボランティアしたい人とボランティアを必要としている人や団体をコーディネートし、活動のご相談に応じています。

北沢ボランティアビューロー 改修工事完了！ リニューアルオープンしました。

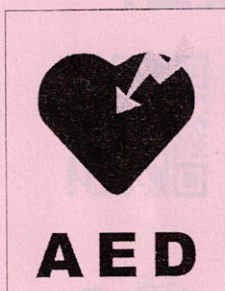
地域の皆さまには、長らくご迷惑をお掛けしておりましたが無事に改修工事がおわりました。
ご協力、ありがとうございました。
5月からは活動団体も戻ってきます。
ご近所カフェも始まります。
また、セボネ5月号で特集しますので、ぜひご覧ください。



(みどりの階段と看板が目印です)

新たに設置

AEDとは…自動体外式除細動器 (Automated External Defibrillator) です。



- けいれん(細動)を起こした心臓に電気ショックを与えることで、心臓の鼓動リズムを正常に戻す装置です。
- スイッチを入れれば音声を使い方を順に指示してくれます。指示に従って電極のついたパッドを胸の上に貼ると、心臓の状態に応じて自動的に作動するので、誰でもこの器械を使って救命活動を行うことができます。
- 2階玄関内に設置します。

社会福祉法人 世田谷ボランティア協会
北沢ボランティアビューロー

住所：〒154-0022 世田谷区梅丘 1-8-9
(小田急線「梅ヶ丘駅」南口より徒歩5分)

TEL：03-3420-2520 FAX：03-3706-2854

メール：kitabora@otagaisama.or.jp

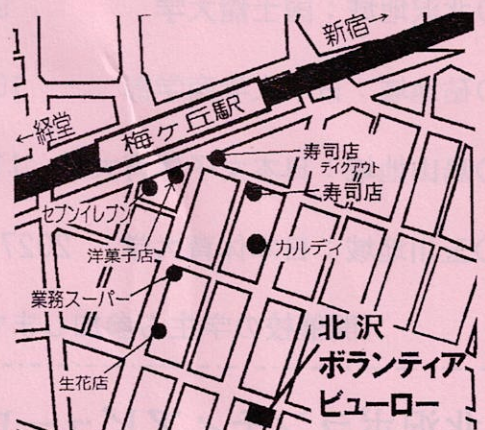
ブログ：http://blog.canpan.info/bureau/

開館時間：10時～17時(日曜日・祭日を除く)

AED 設置施設



協会 ホームページ



北沢ボランティアビューロー ご近所カフェ
「あなたの思い出の歌を一緒に歌いましょう♪♪」
～ピアノ伴奏で、楽しい初夏のひと時を～

5月16日(土)13:30～16:00

場所:北沢ボランティアビューロー1階



参加費:100円(茶菓代)
きれいに明るくなったビューローで
楽しく歌いましょう!



事前申込制申込み時にリクエスト曲をお知らせください

☎03-3420-2520

✉:kitabora@otagaisama.or.jp

ぷらっと ～使用済み切手整理ボランティア～

何かボランティア活動をしたいと思っている方、ちょっと時間がある方、ぷらっと北沢ビューローまで足を運んでみませんか?
切手整理のお手伝いにご協力下さい。

第1・第3木曜日: 5/7・5/21・6/4・6/18

時間:10:30～12:00

北沢ボランティアビューロー2階

参加費:無料 途中入退出OKです。



【災害ボランティアコーディネーター養成講座 基礎編】

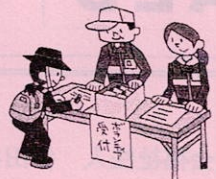
区内5地域で災害時にマッチングセンターとなる協定大学で開催します。
開催1か月前を目途に各回80名を募集。災害ボランティアセンターHPにて⇒



※お手伝いして頂ける先輩コーディネーターも募集します!

- 世田谷地域: 昭和女子大学 6月28日(日)13:30～16:30
- 北沢地域: 国士舘大学 9月5日(土)13:30～16:30
- 砧地域: 日本大学商学部 10月17日(土)13:30～16:30
- 烏山地域: 日本女子体育大学 11月7日(土)13:30～16:30
- 玉川地域: 日本体育大学 2027年1月23日(土)13:30～16:30

(開催校の学生も参加します)



北沢ボランティアビューロー 03-3420-2520 【月～土曜 10時～17時】