

北沢ビューロー ボランティアだより



2026年

6月号

世田谷ボランティア協会は、1981年に設立された民間のボランティア活動推進機関です。区内に5つある、ボランティア活動の相談を受け付ける地域拠点の1つが「北沢ボランティアビューロー」です。ボランティアしたい人とボランティアを必要としている人や団体をコーディネートし、活動のご相談に応じています。

北沢ボランティアビューロー リニューアルオープン

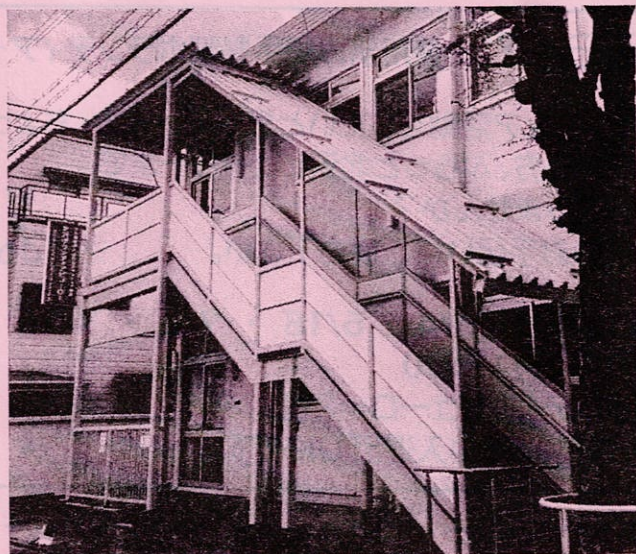
開設準備が整い、ボランティアグループの活動も5月7日から再開しました。

「ご近所カフェ」も始まりました。

多くの方にご利用いただき、改修前の活気が戻ってきました。

夏にはナツボラ・ジュニアを、秋にはバザーを開催予定です。

「セボネ」5月号では北沢ボランティアビューローの特集記事を掲載しました。世田谷ボランティア協会のホームページでバックナンバーがご覧いただけます。



緑の階段と看板が目印です。



ナツボラ・ジュニア 今年も開催

- 受付 7月4日(土) 10:30 開始
- プログラム 6月20日(土)から順次配付(予定)
- 活動期間 7月18日(土)~8月31日(月)
- 参加費 500円

社会福祉法人 世田谷ボランティア協会

北沢ボランティアビューロー

住所：〒154-0022 世田谷区梅丘1-8-9
(小田急線「梅ヶ丘駅」南口より徒歩5分)

TEL：03-3420-2520 FAX：03-3706-2854

メール：kitabora@otagaisama.or.jp

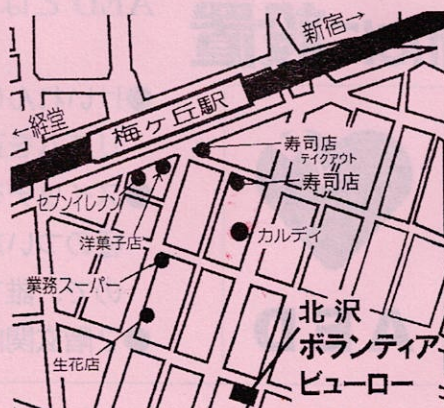
ブログ：<http://blog.canpan.info/bureau/>

開館時間：10時~17時(日曜日・祭日を除く)

AED 設置施設



世田谷ボランティア協会ホームページ



北沢ボランティアビューロー ご近所カフェ 予告
(仮)おしゃべい処 @ 北沢ボランティアビューロー



7月18日(土) 13:30~16:00

場所:北沢ボランティアビューロー1階



参加費:100円(茶菓代)

☎:03-3420-2520

✉:kitabora@otagaisama.or.jp



ぷらっと~使用済み切手整理ボランティア~

何かボランティア活動をしたいと思っている方、ちょっと時間がある方、ぷらっと北沢ビューローまで足を運んでみませんか?

切手整理のお手伝いにご協力下さい。



第1・第3木曜日: 6/4・6/18・7/2・7/16

時間:10:30~12:00

北沢ボランティアビューロー2階

参加費:無料 途中入退出 OK です。



集めてます

アクリルの毛糸

ケアマフ作りに利用します。



使用済み切手

ボランティアに切手整理をしていただき、整理された切手を専門業者に買い取ってもらって、ボランティア活動推進資金として活用します。

災害ボランティア
コーディネーター

養成講座

基礎編

参加費無料

6月28日(日)13:30~16:30

会場:昭和女子大学 (世田谷線・田園都市線三軒茶屋駅徒歩7分)

この講座では、世田谷区に大震災が起きた時のボランティア受け入れとマッチングシステム「世田谷方式」について学びます。世田谷区が被災した時に、コーディネーターとして活動するための基礎的な講座です。年齢不問、区外の方もどなたでもご参加いただけます。

事前申込が必要です (先着 80 名 6/25 正午〆切)

申込は右の2次元バーコードよりどうぞ⇒



新たに設置



AED

AEDとは…自動体外式除細動器 (Automated External Defibrillator) です。

- けいれん(細動)を起こした心臓に電気ショックを与えることで、心臓の鼓動リズムを正常に戻す装置です。
- スイッチを入れれば音声を使い方を順に指示してくれます。指示に従って電極のついたパッドを胸の上に貼ると、心臓の状態に応じて自動的に作動するので、誰でもこの器械を使って救命活動を行うことができます。
- 2階玄関内に設置します。

北沢ボランティアビューロー 03-3420-2520 【月~土曜 10時~17時】